

2  
0  
2  
3

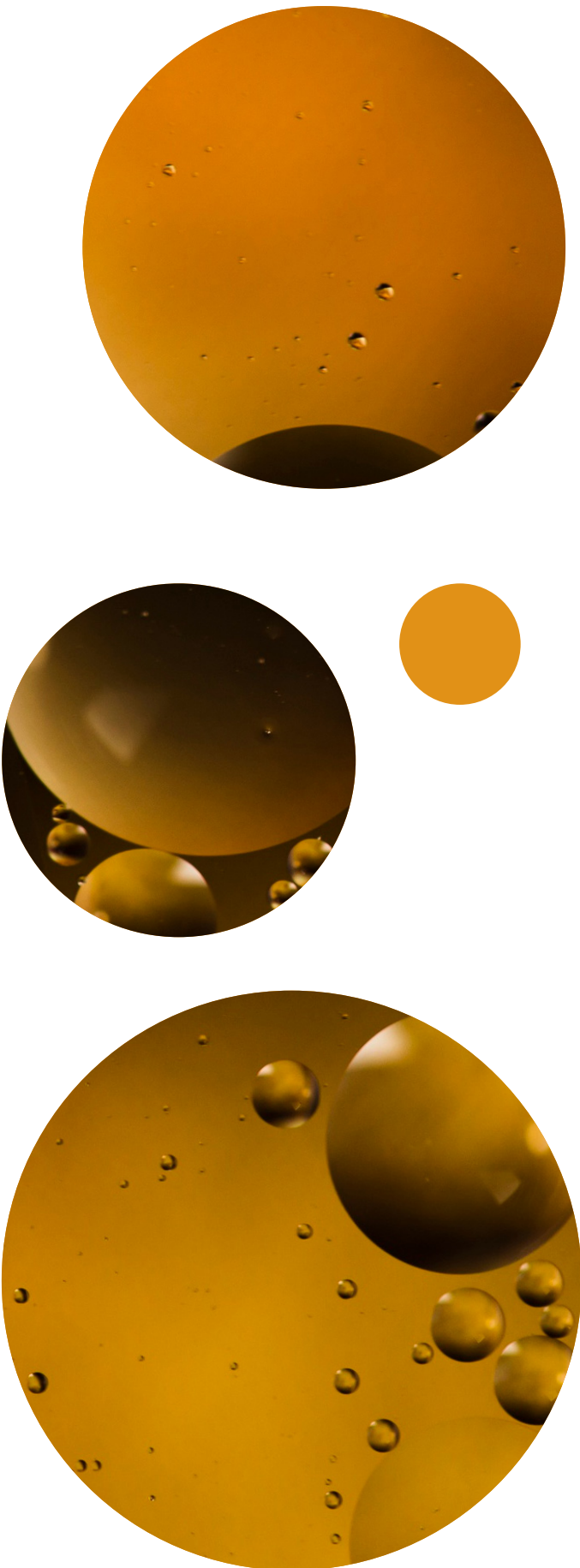
# INFORMACJA O WYNIKACH KONTROLI **JAKOŚĆ PALIW**



**U·K·K**

Urząd Ochrony Konkurencji i Konsumentów

# TŁO KONTROLI



**Inspekcja Handlowa prowadzi kontrole jakości paliw w dwóch odrębnych częściach: europejskiej oraz krajowej. Różnią się sposobem wyboru podmiotów do kontroli.**

Inspekcja Handlowa prowadzi kontrole jakości paliw w dwóch odrębnych częściach: europejskiej oraz krajowej. Różnią się sposobem wyboru podmiotów do kontroli.

W części europejskiej następuje losowanie, w części krajowej podstawą kontroli są sygnały od kierowców, innych organów (np. Policji) i negatywne wyniki poprzednich kontroli.

Losowaniem przedsiębiorców do kontroli zajmuje się Prezes Urzędu jako zarządzający systemem monitorowania i kontrolowania jakości paliw. Kontrole przeprowadza Inspekcja Handlowa.

---

# PALIWA CIEKŁE: OLEJ NAPĘDOWY, BENZYNA

## OGÓLNE WYNIKI

Inspekcja Handlowa zbadała jakość benzyny bezołowiowej, oleju napędowego, gazu skroplonego (LPG) oraz lekkiego oleju opałowego oferowanych na stacjach paliw, u producentów, w hurtowniach i magazynach.

**Pobraliśmy do badań 1584 próbki paliw ciekłych (832 próbki benzyn i 752 ON) oraz – ze względu na brak w ofercie – tylko 2 próbki lekkiego oleju opałowego, które spełniały wymagania jakościowe.**

**41 próbek paliw ciekłych (2,59% zbadanych) nie spełniło wymagań jakościowych określonych w przepisach**, tj. 34 próbki oleju napędowego i 7 próbek benzyn, z czego 21 (1,85% zbadanych) pochodziło z kontroli przedsiębiorców wylosowanych (14 próbek oleju napędowego oraz 7 próbek benzyn), natomiast 20 (4,43% zbadanych) pochodziło z kontroli przedsiębiorców wytypowanych na podstawie informacji o nieprawidłowościach (20 próbek oleju napędowego). Dane mogą ulec zmianie z uwagi na trwające procedury związane z ewentualnym badaniem próbek kontrolnych oraz toczące się postępowania administracyjne.

Odsetek zakwestionowanych próbek paliw na stacjach w poszczególnych województwach był dość wyraźnie zróżnicowany.

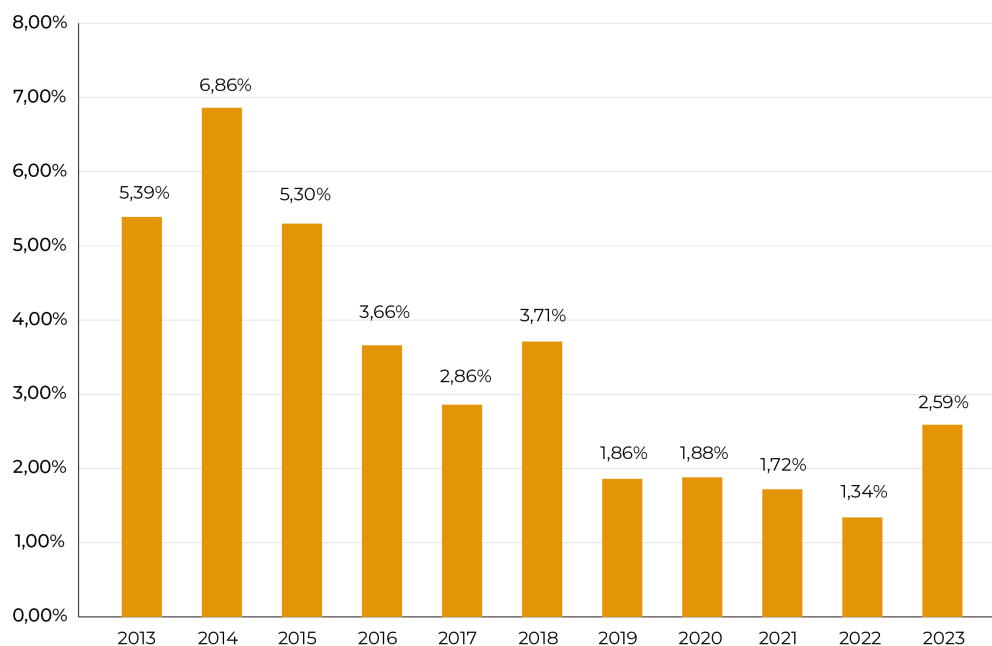
Podczas kontroli stacji paliw wylosowanych przez Prezesa Urzędu najwięcej nieprawidłowości stwierdziliśmy w województwach: wielkopolskim (5,75%), podlaskim (4,76%), małopolskim (3,81%), kujawsko-pomorskim (3,64%), mazowieckim (2,86%), łódzkim (1,27%), świętokrzyskim (2,50%), zachodniopomorskim (2,13%) i lubelskim (1,64%).

Natomiast w przypadku stacji wybranych na podstawie informacji najwięcej nieprawidłowości stwierdziliśmy w województwach: pomorskim (25%), warmińsko-mazurskim (22,22%), małopolskim (10%), podlaskim (7,69%), świętokrzyskim (7,69%), lubelskim (6,67%), zachodniopomorskim (5,56%), śląskim (5,13%), wielkopolskim (3,13%) i mazowieckim (1,28%).

W ostatnich latach (2016–2022) nie było nieprawidłowości podczas kontroli hurtowni paliw oraz producentów i magazynujących paliwa ciekłe.



## Odsetek stwierdzonych nieprawidłowości w latach 2013–2023



## KWESTIONOWANE PARAMETRY

### W oleju napędowym zakwestionowaliśmy:

- **stabilność oksydacyjną** (w 15 przypadkach) – objawia się mętnieniem paliwa i powstawaniem osadów żywicznych w zbiorniku i systemie zasilania, może prowadzić m.in. do zatykania filtrów paliwa i zanieczyszczenia zaworów wtryskowych,
- **temperaturę zapłonu** (w 13 przypadkach) – zbyt niska temperatura zapłonu może stwarzać ryzyko wybuchu oparów oleju napędowego podczas nalewania z dystrybutora,
- **zawartość wody** (w 2 przypadkach) – może prowadzić do korozji układu paliwowego.

### W benzynie zakwestionowaliśmy:

- **prężność par** (w 4 przypadkach) – parametr ma różną wartość dla paliwa letniego i zimowego; od jego wysokości

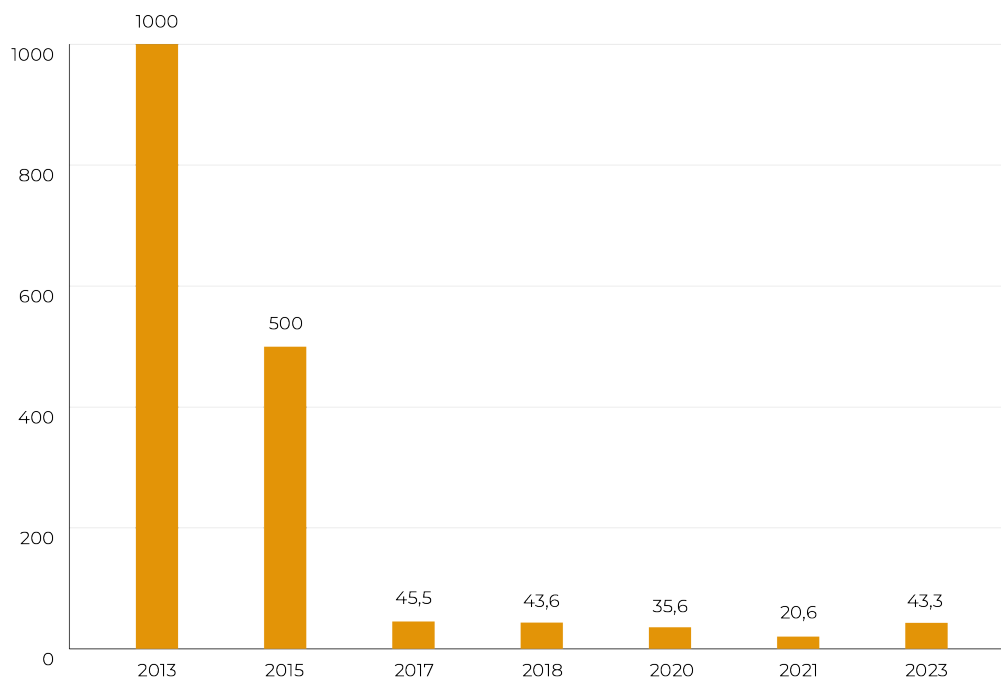
zależy łatwość uruchomienia silnika w temperaturze niskiej, w wysokiej zaś – skłonność do tworzenia się korków parowych,

- **motorową liczbę oktanową** (w 1 przypadku) – zbyt niska liczba oktanowa może być powodem występowania w silniku spalania stukowego, co oznacza nieprawidłowy przebieg spalania, powodujący głośną i nierównomierną pracę silnika oraz większe zużycie paliwa,
- **indeks lotności** (w 1 przypadku) – wpływa m.in. na łatwość rozruchu silnika

## WNIOSKI

- W dalszym ciągu wśród kwestionowanych próbek paliw ciekłych dominuje olej napędowy,
- w ostatnich latach (2020-22) wszystkie zbadane próbki oleju napędowego i benzyn spełniały wymagania w zakresie zawartości siarki.

Najwyższe odnotowane przekroczenia zawartości siarki w latach 2013–2019 (w mg/kg)



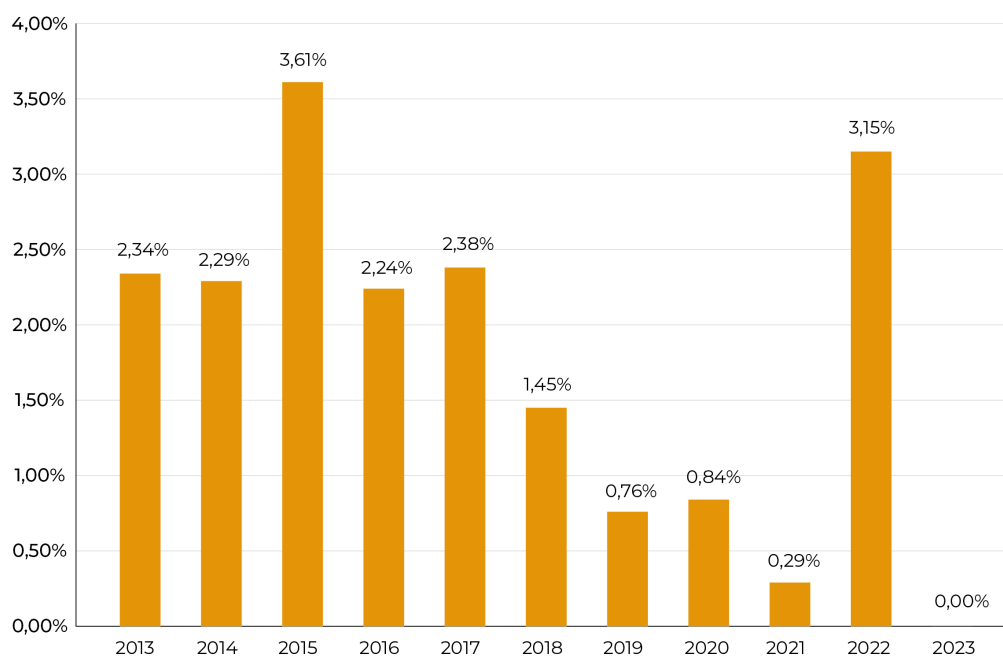
# LPG

## OGÓLNE WYNIKI

Inspekcja Handlowa pobrała do badań laboratoryjnych (na stacjach paliw i w hurtowniach) 360 próbek gazu

skroplonego (LPG). W 2023 r. wszystkie zbadane próbki spełniały wymagania jakościowe.

Odsetek stwierdzonych nieprawidłowości w latach 2013–2023





# PODSUMOWANIE

Wojewódzcy Inspektorzy Inspekcji Handlowej wydali 17 decyzji o wycofaniu z obrotu paliw ze względu na znaczne przekroczenia wymagań jakościowych, informując o tych działaniach Inspekcję Ochrony Środowiska, zawiadomili (w 25 przypadkach) organy ścigania o podejrzeniu popełnienia przestępstwa (w związku z wprowadzeniem

do obrotu paliw niewłaściwej jakości), a także poinformowali o wynikach inne organy, w tym Prezesa Urząd Regulacji i Energetyki (który wydaje koncesje na obrót paliwami), Krajową Administrację Skarbową oraz Policję.



# PORÓWNIANIE WYNIKÓW

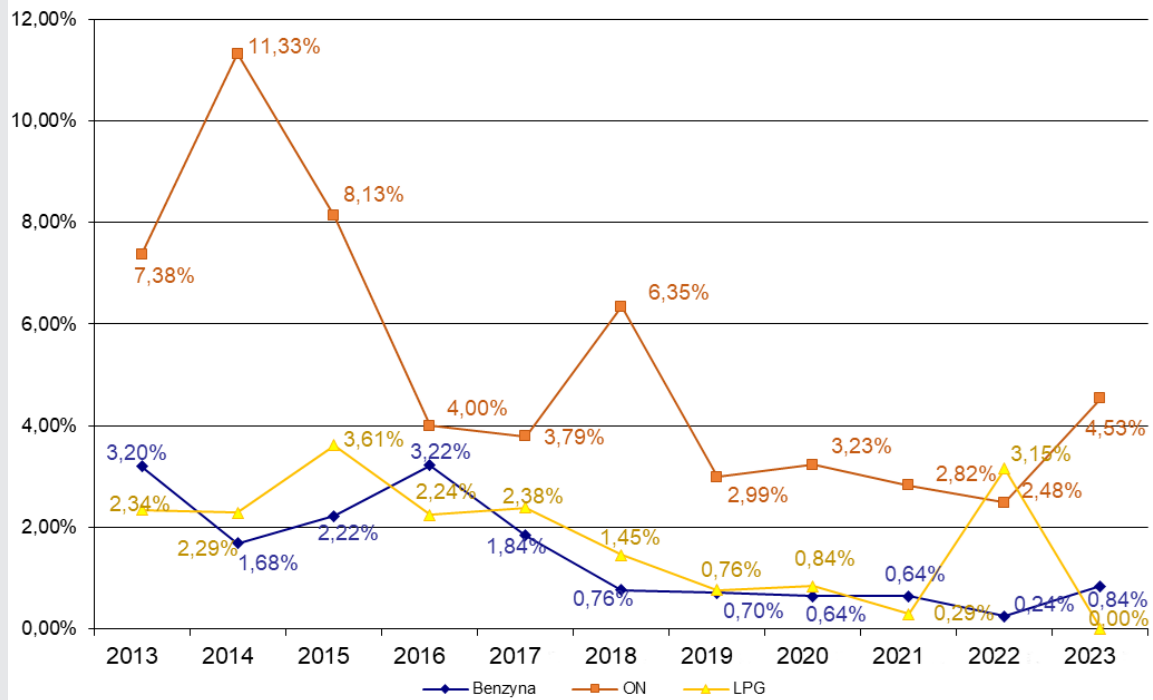
Na ogólny obraz wyników kontroli jakości paliw w Polsce niewątpliwie ma wpływ sposób wyboru podmiotów do kontroli (losowanie i typowanie na podstawie informacji i sygnałów oraz poprzednich wyników kontroli). Wydaje się, że wyniki kontroli przeprowadzonych na stacjach wylosowanych (część europejska systemu), właśnie ze względu na sposób typowania do kontroli, prezentują rzeczywisty obraz jakości paliw w Polsce.

Odsetek prób niespełniających wymagań jakościowych corocznie kształtuje się na innych poziomach, na co wpływ mogą mieć liczba skontrolowanych podmiotów i pobranych próbek, jak również zmieniające się wymagania jakościowe.

Analizując wyniki kontroli jakości paliw ciekłych przeprowadzonych w 2023 r. w porównaniu do 2022 r., należy zauważyć, że w ramach tzw. pozostałych kontroli tj. na stacjach wybranych do kontroli na podstawie wpływających informacji nastąpiła poprawa wyników kontroli jakości benzyn. Natomiast w ramach tzw. europejskiej części systemu odnotowano więcej próbek oleju napędowego niespełniających wymagań jakościowych.

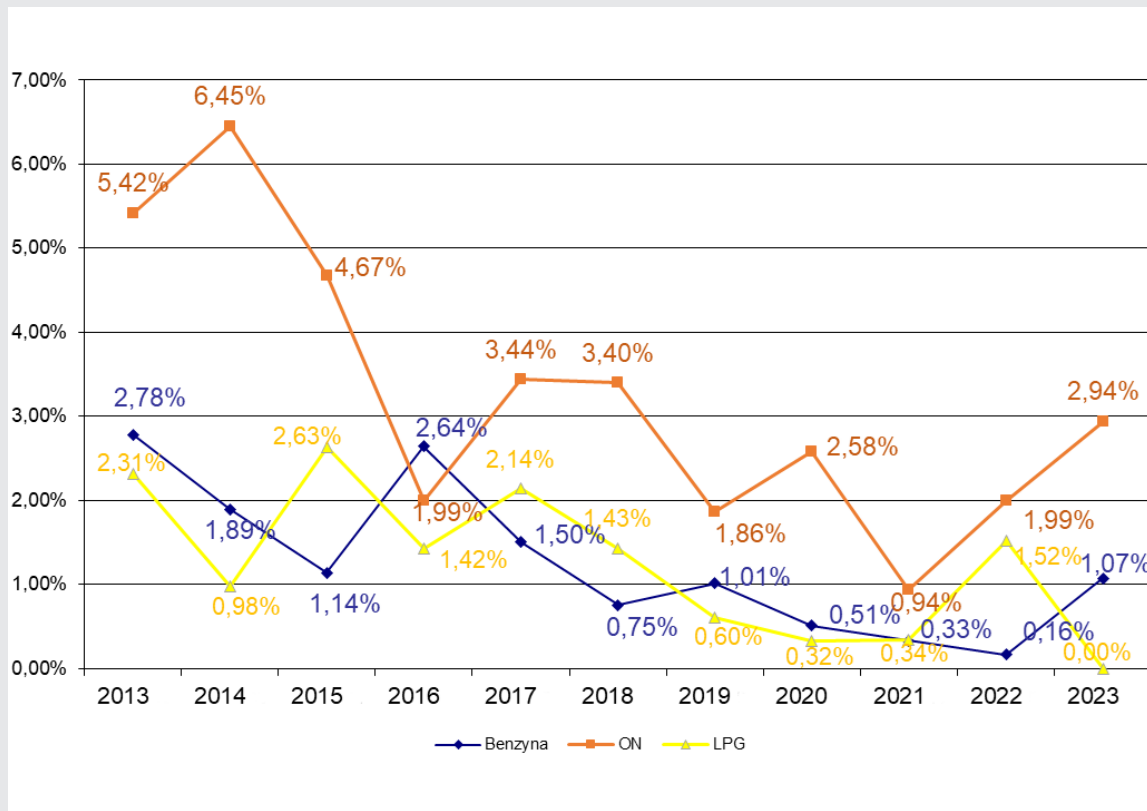
Odnosząc się natomiast do kontroli jakości oleju napędowego prowadzonych zarówno w ramach tzw. pozostałych kontroli (część krajowa systemu), jak i w ramach tzw. europejskiej części systemu, w porównaniu z wynikami za 2022 r. wyniki kontroli jakości oleju napędowego uległy pogorszeniu.

Odnosząc się natomiast do kontroli jakości gazu skroplonego (LPG) w 2023 r. w porównaniu z wynikami w 2022 r., zarówno na stacjach wybranych do kontroli na podstawie wpływających informacji, jak i wylosowanych do kontroli LPG odnotowano poprawę wyników. Wszystkie pobrane próbki gazu skroplonego (LPG) spełniały wymagania jakościowe.



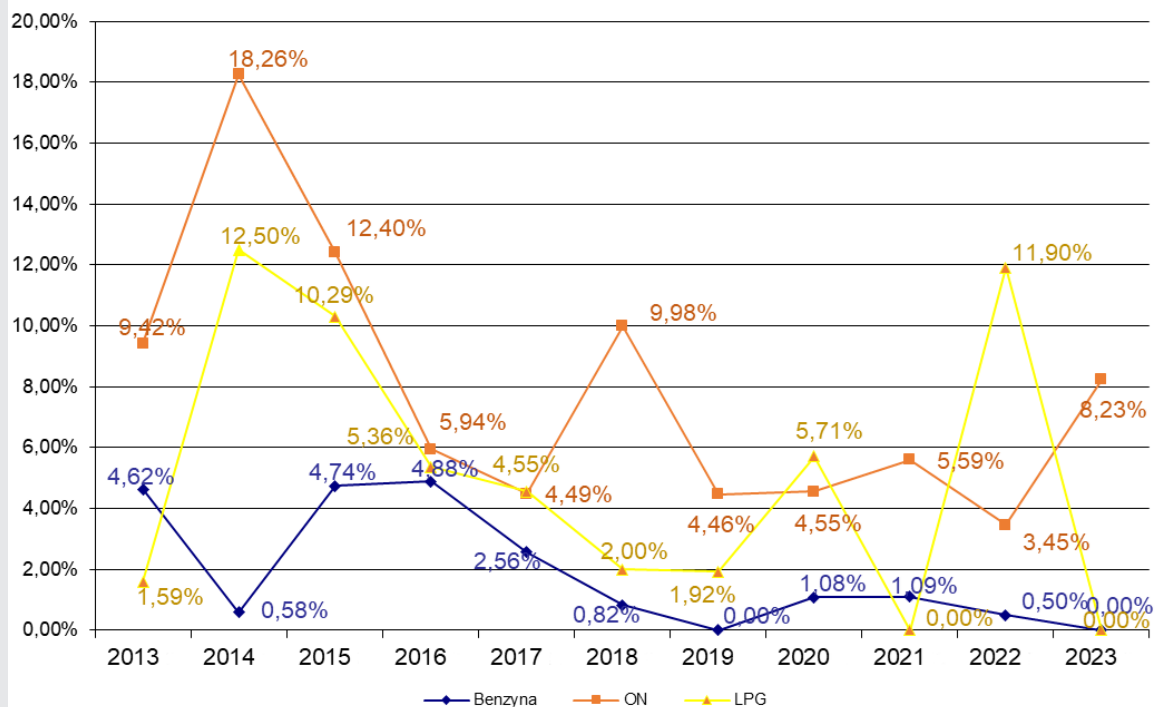
**Wyniki kontroli jakości paliw na stacjach i w hurtowniach (odsetek prób, w których stwierdzono niespełnienie wymagań jakościowych)**





**Kontrola jakości paliw na stacjach wylosowanych przez Prezesa Urzędu  
(odsetek prób, w których stwierdzono niespełnianie wymagań jakościowych)**





**Kontrola jakości paliw na stacjach wybranych do kontroli na podstawie informacji (odsetek prób, w których stwierdzono niespełnianie wymagań jakościowych)**

