



Szpitalne spółki powiatowe

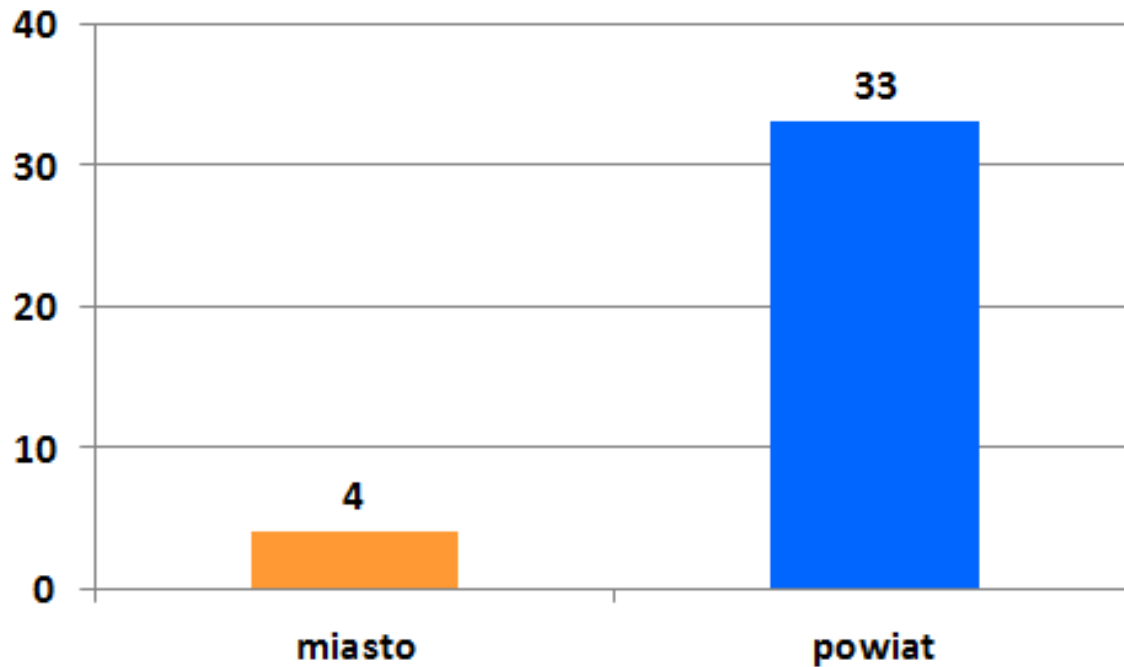
Skrót raportu ZPP

Marek Wójcik
Październik 2011r.

SZPITALNE SPÓŁKI - RAPORT

- 37 samorządowych spółek szpitalnych;
- Dane finansowe za rok 2010;
- Prezentacja sytuacji ekonomicznej spółek;
- Wykorzystanie wniosków przez zarządzających (organy tworzące, resort, menedżerowie zarządzający szpitalami);
- II etap badań prowadzonych przez Związek Powiatów Polskich;

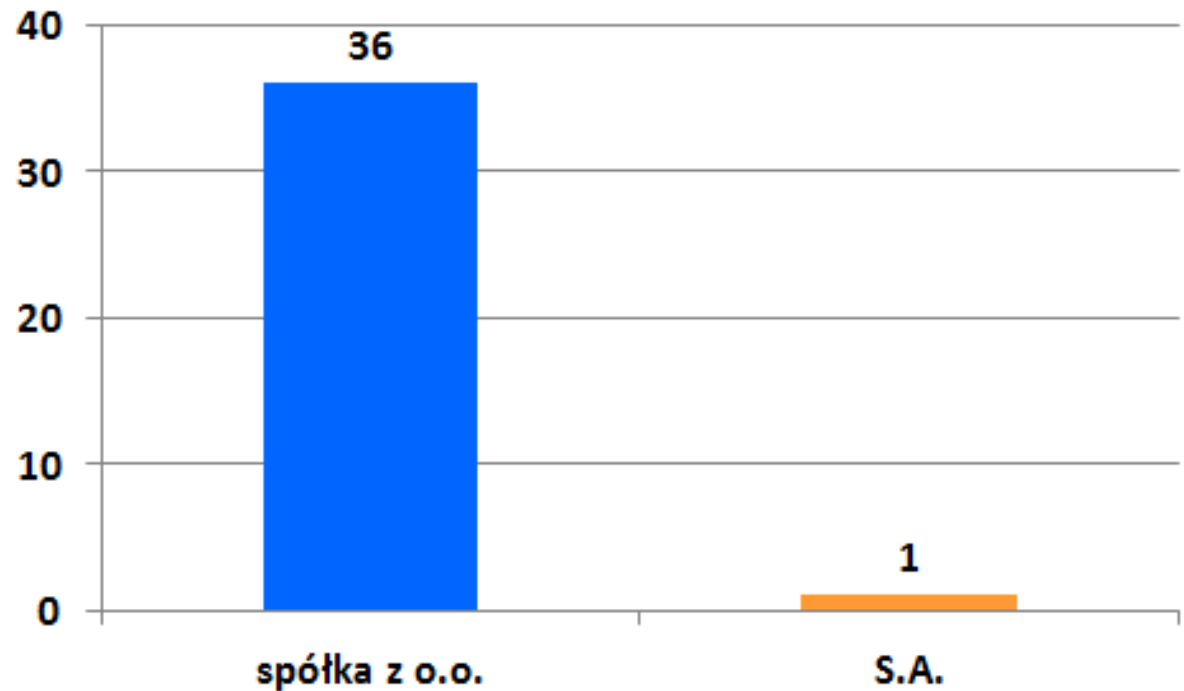




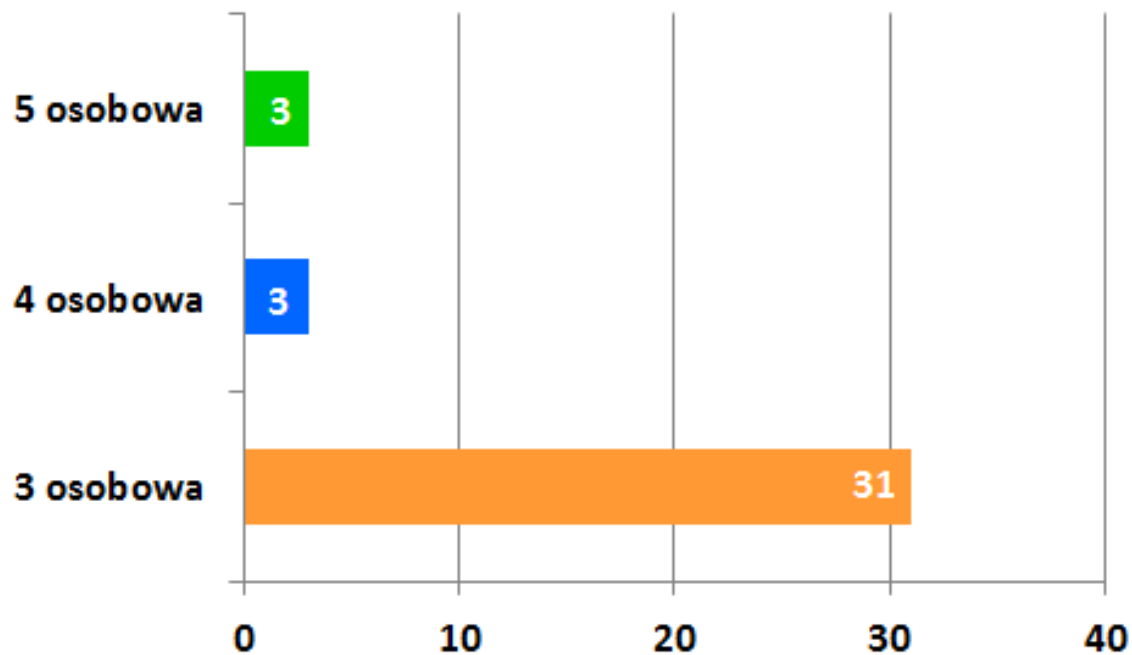
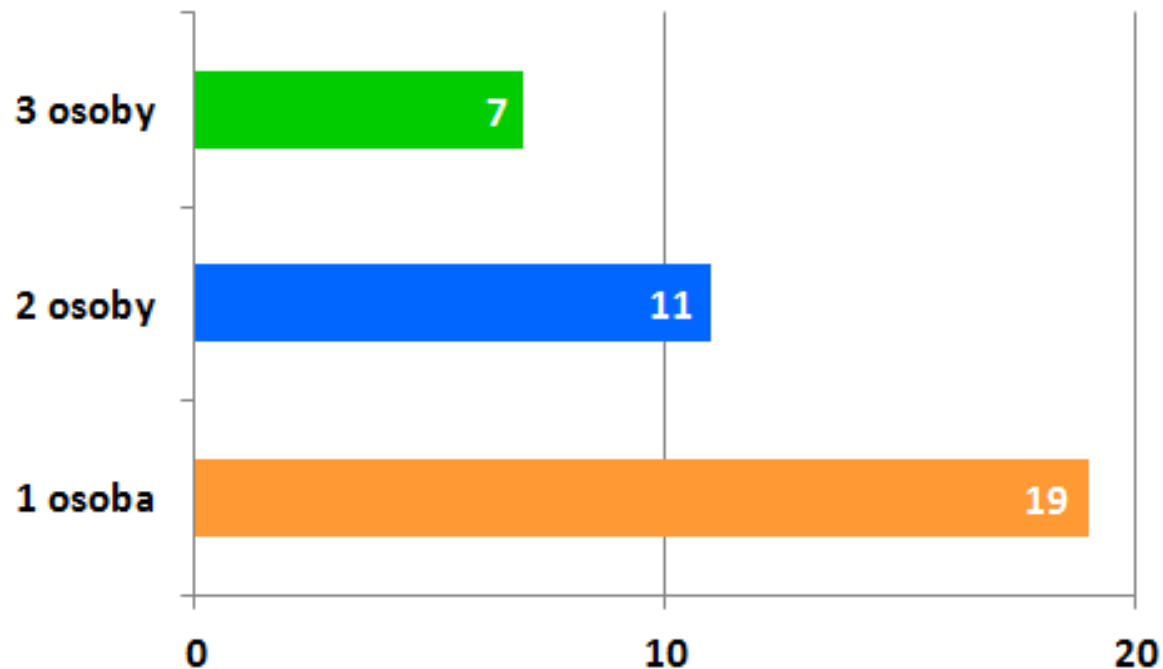
WŁAŚCICIEL SAMORZĄDOWY



TYP SPÓŁKI



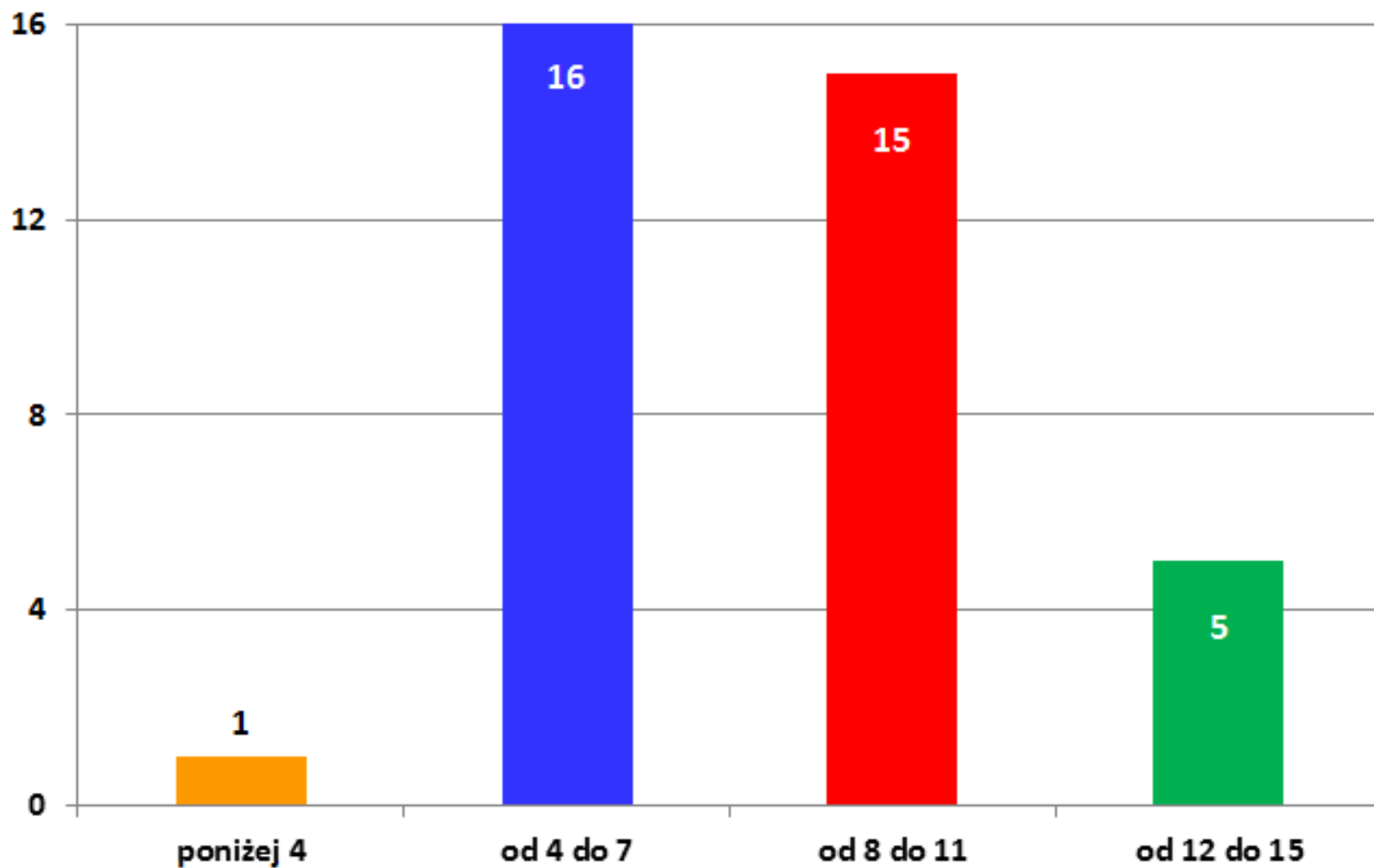
ZARZĄD



RADA NADZORCZA



LICZBA ODDZIAŁÓW

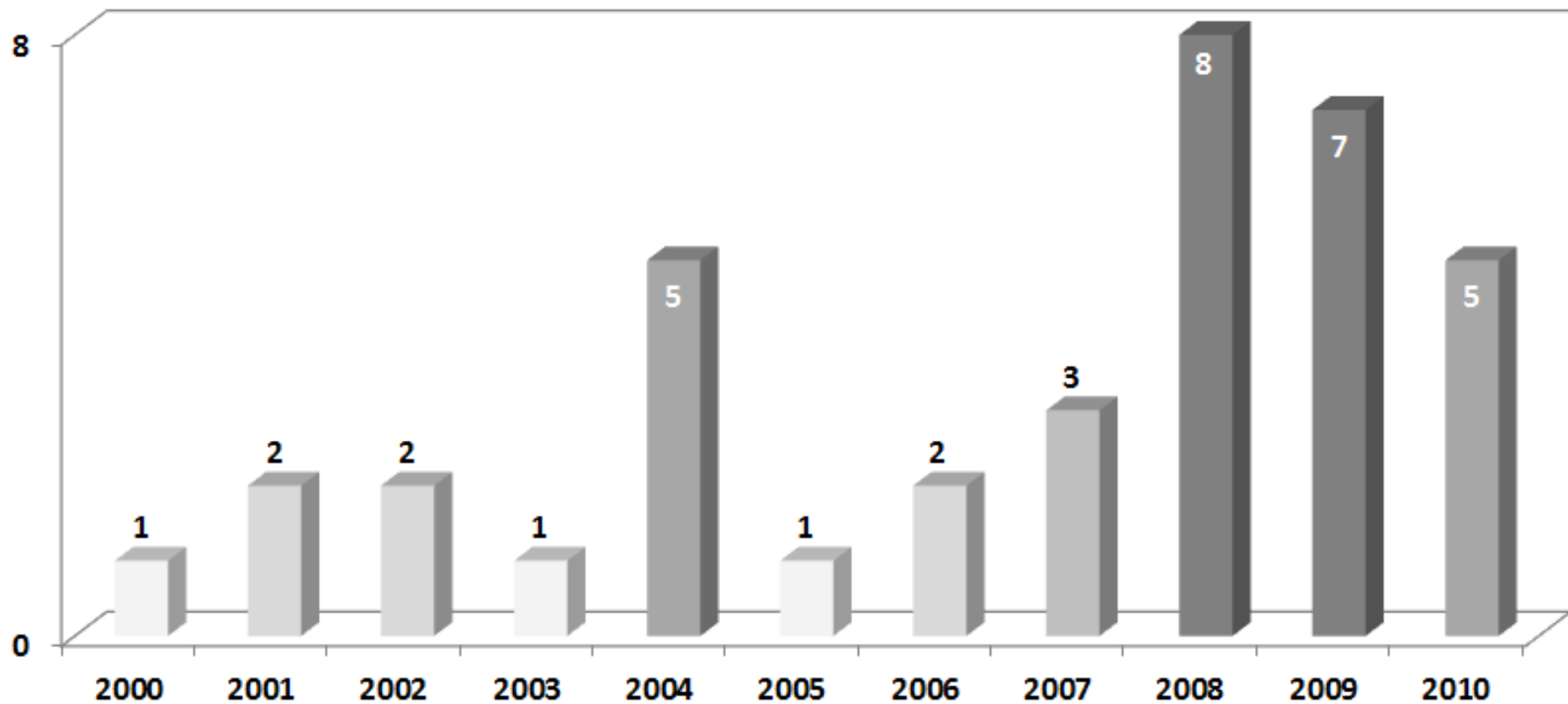


min. 3

średnia 8

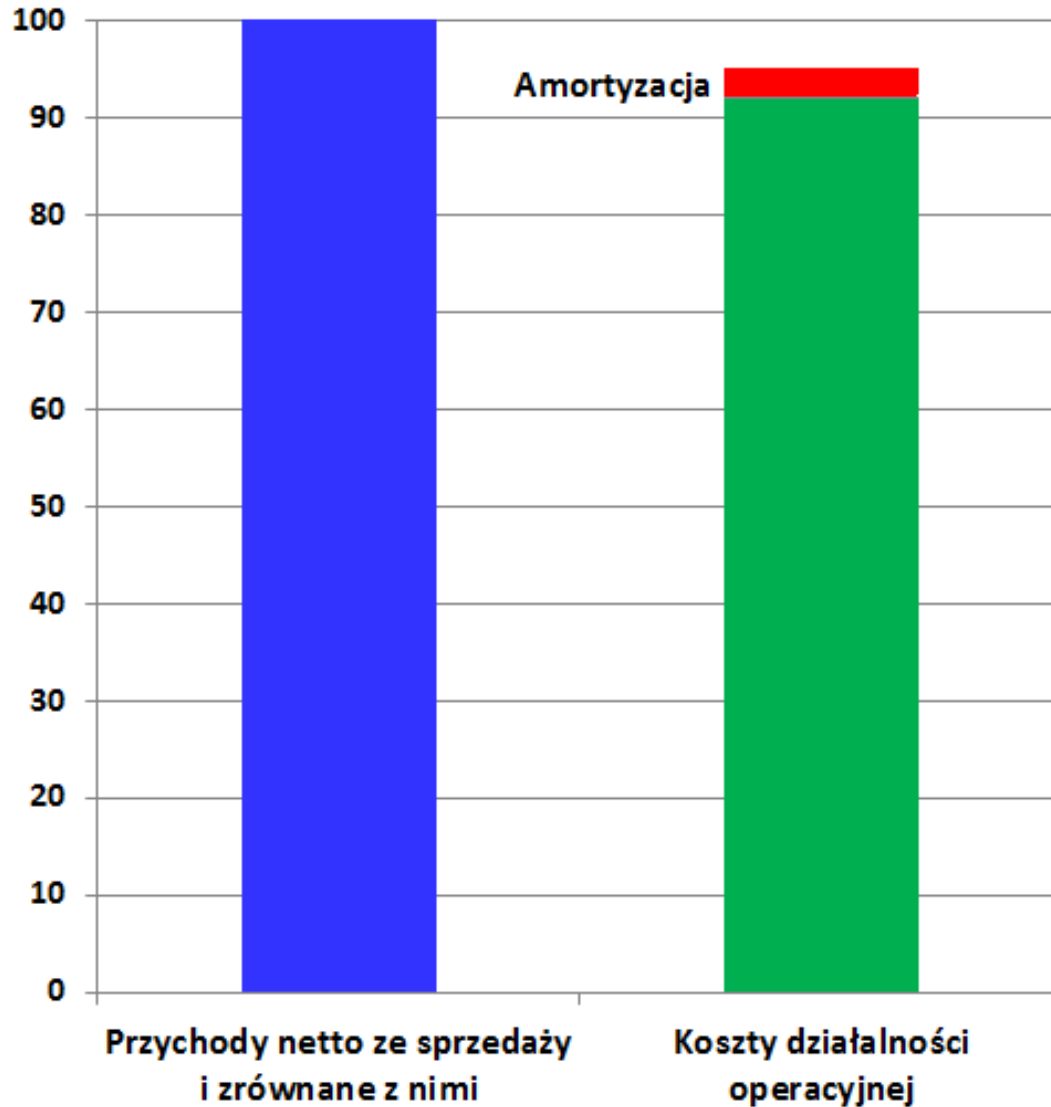
max. 15

ROK PRZEKSZTAŁCENIA



PRZYCHODY A KOSZTY

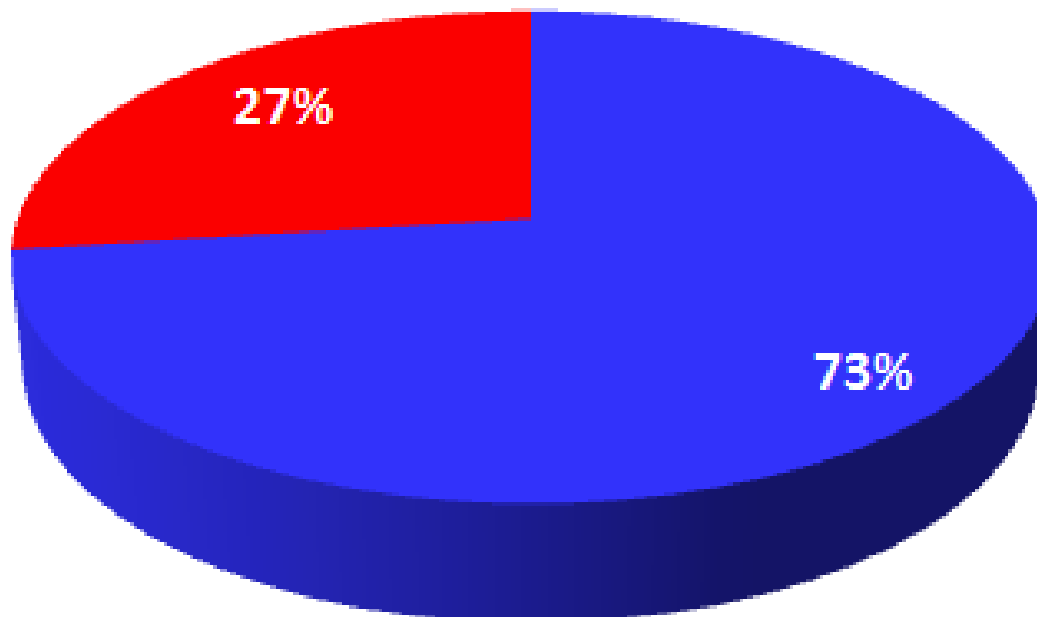
Wskaźnik przychodów netto ze sprzedaży do kosztów działalności operacyjnej i do amortyzacji



ZYSK CZY STRATA



Wynik finansowy	Liczba spółek	Mediana	Przedziały
Zysk netto	27	381.718,55 zł	36.990,91 zł ÷ 1.924.483,02 zł
Strata	10	-684.663,84 zł	- 6.264.858,73 zł ÷ - 104.295,77 zł



POTĘGA WSKAŹNIKÓW

- Wskaźniki rentowności netto (rentowność handlowa)
- ROA - wskaźnik rentowności majątku (rentowność ekonomiczna)
- ROE - wskaźnik rentowności kapitału własnego (rentowność finansowa)
- DR - wskaźnik ogólnego zadłużenia
- Wskaźnik zadłużenia kapitału własnego
- CR - wskaźnik bieżącej płynności, wskaźnik płynności III stopnia
- QR - wskaźnik płynności szybkiej, wskaźnik płynności II stopnia
- Wskaźnik płynności gotówkowej, wskaźnik płynności I stopnia
- Wskaźniki sprawności (wydajności). Przeciętny okres spływu należności
- Wskaźniki sprawności (wydajności). Wskaźnik rotacji środków trwałych

Mediana (def.) - wartość dzieląca wszystkie dane na pół. Poniżej i powyżej mediany znajduje się dokładnie po 50% danych. Mediana jest miarą statystyczną, która lepiej niż średnia oddaje tendencję centralną wyników, ponieważ średnia może być zaburzona przez wyniki skrajne.

WSKAŹNIK RENTOWNOŚCI NETTO (RENTOWNOŚĆ HADLOWA)

Zysk netto do sumy przychodów netto ze sprzedaży, pozostałych przychodów operacyjnych, przychodów finansowych i zysków nadzwyczajnych



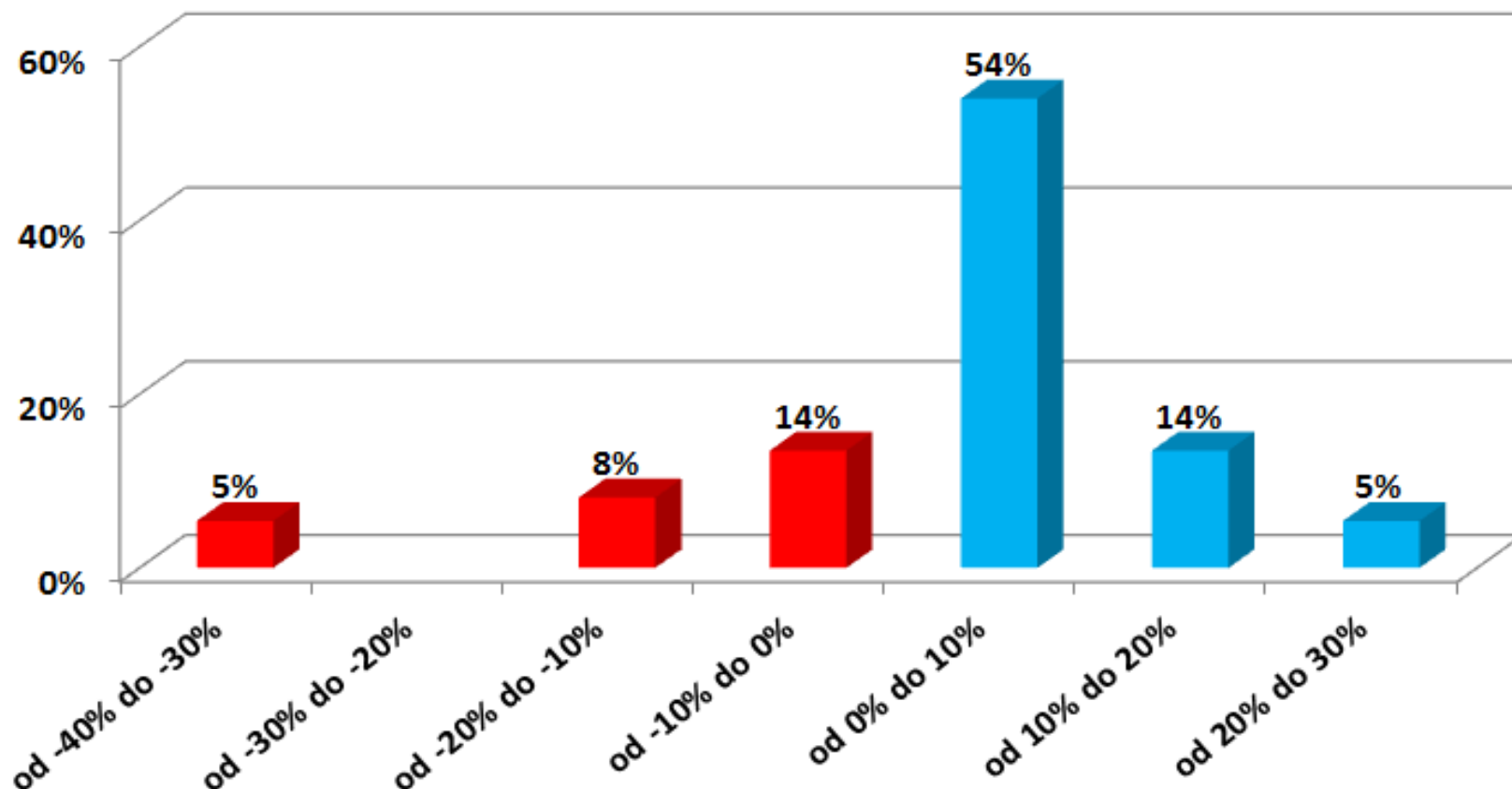
Komentarz:

- **pole czerwone – spółka nierentowna**
- **pole niebieskie – spółka rentowna**

min. - 53,55%	średnia - 1%	max. 7,46%	mediana 1,10%
----------------------	---------------------	-------------------	----------------------

ROA – WSKAŹNIK RENTOWNOŚCI MAJĄTKU (RENTOWNOŚĆ EKONOMICZNA)

Stosunek zysku netto do majątku ogółem (aktywów ogółem)



min. - 36,97%

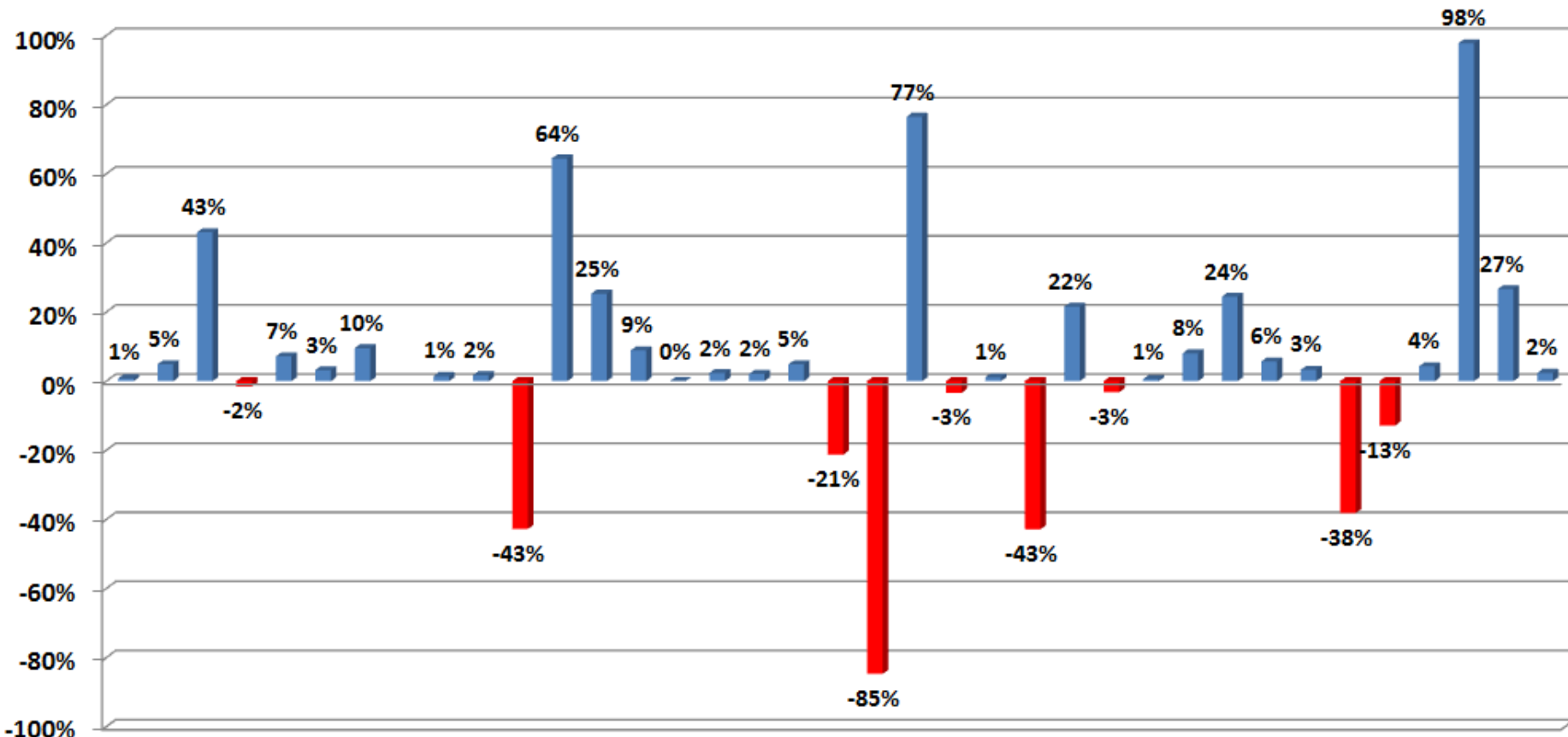
średnia 0,97%

max. 21,03%

mediana 1,50%

ROE – WSKAŹNIK RENTOWNOŚCI KAPITAŁU WŁASNEGO (RENTOWNOŚĆ FINANSOWA)

Stosunek zysku netto do kapitału własnego



min. - 84,71%

średnia 5,6%

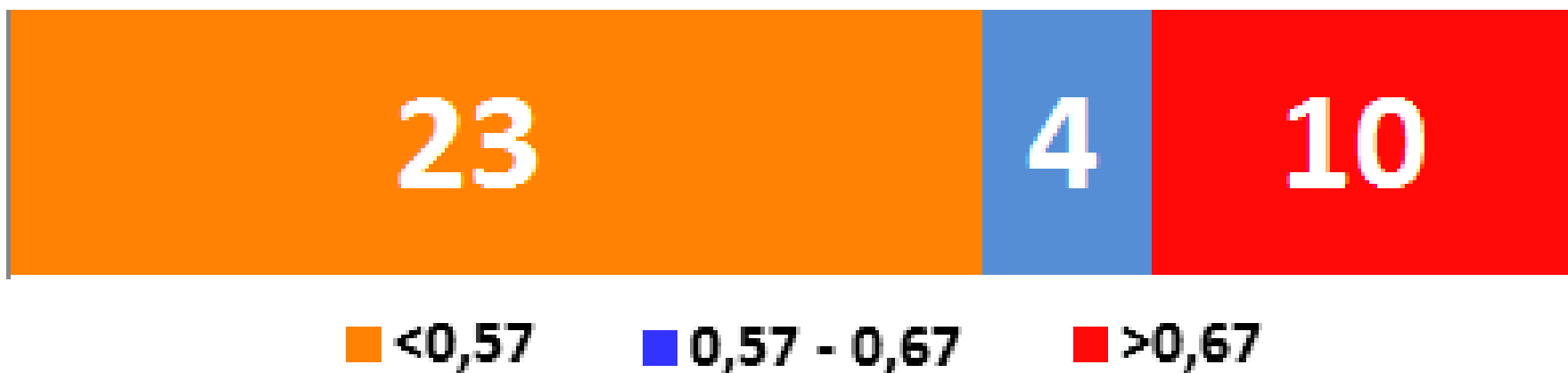
max. 97,79%

mediana 2,78%

Uwaga: dane w odniesieniu do 36 spółek

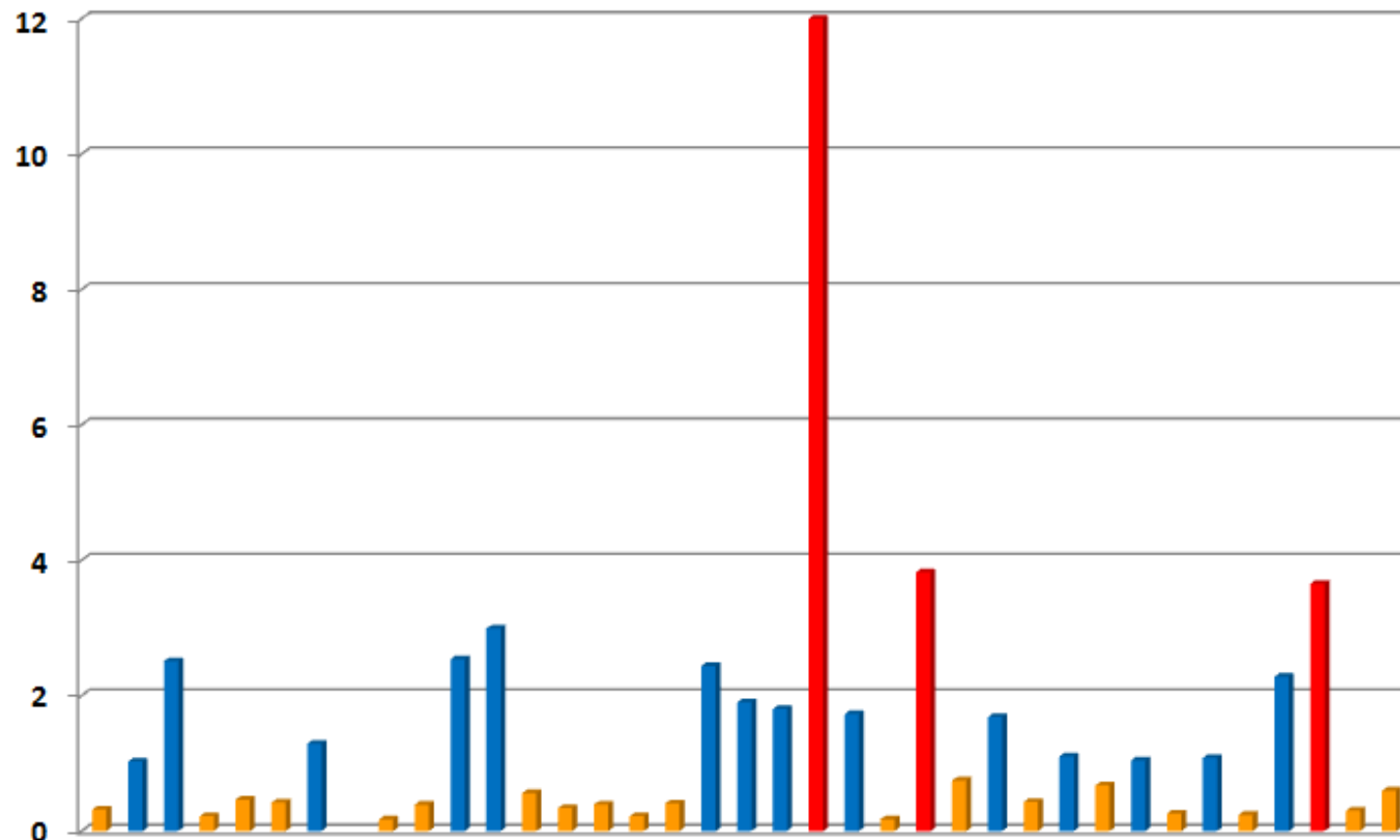
DR – WSKAŹNIK OGÓLNEGO ZADŁUŻENIA

Stosunek zobowiązań ogółem (długo- i krótkoterminowych, uwzględniono również rezerwy na zobowiązania) do aktywów ogółem



WSKAŹNIK ZADŁUŻENIA KAPITAŁU WŁASNEGO

Stosunek zobowiązań ogółem (wliczono rezerwy na zobowiązania) do kapitału własnego



min. 0,17

średnia 4,39

max. 110,28

mediana 0,75%

CR – WSKAŹNIK BIEŻĄCEJ PŁYNNOŚCI WSKAŹNIK PŁYNNOŚCI III STOPNIA

*Stosunek aktywów bieżących (obrotowych)
do pasywów bieżących (zobowiązań krótkoterminowych)*



■ < 1,5

■ od 1,5 do 2

■ > 2

min. 0,57

max. 7,36

QR – WSKAŹNIK PŁYNNOŚCI SZYBKIEJ

WSKAŹNIK PŁYNNOŚCI II STOPNIA

Iloraz aktywów bieżących pomniejszonych o zapasy i rozliczenia międzyokresowe czynne (krótkoterminowe) do pasywów bieżących (zobowiązań krótkoterminowych)



■ <0,9

■ od 0,9 do 1,2

■ >1,2

min. 0,51

max. 7,27

WSKAŹNIK PŁYNNOCI GOTÓWKOWEJ

WSKAŹNIK PŁYNNOCI I STOPNIA

*Stosunek inwestycji krótkoterminowych do pasywów bieżących
(zobowiązań krótkoterminowych)*



■ <0,1

■ od 0,1 do 0,3

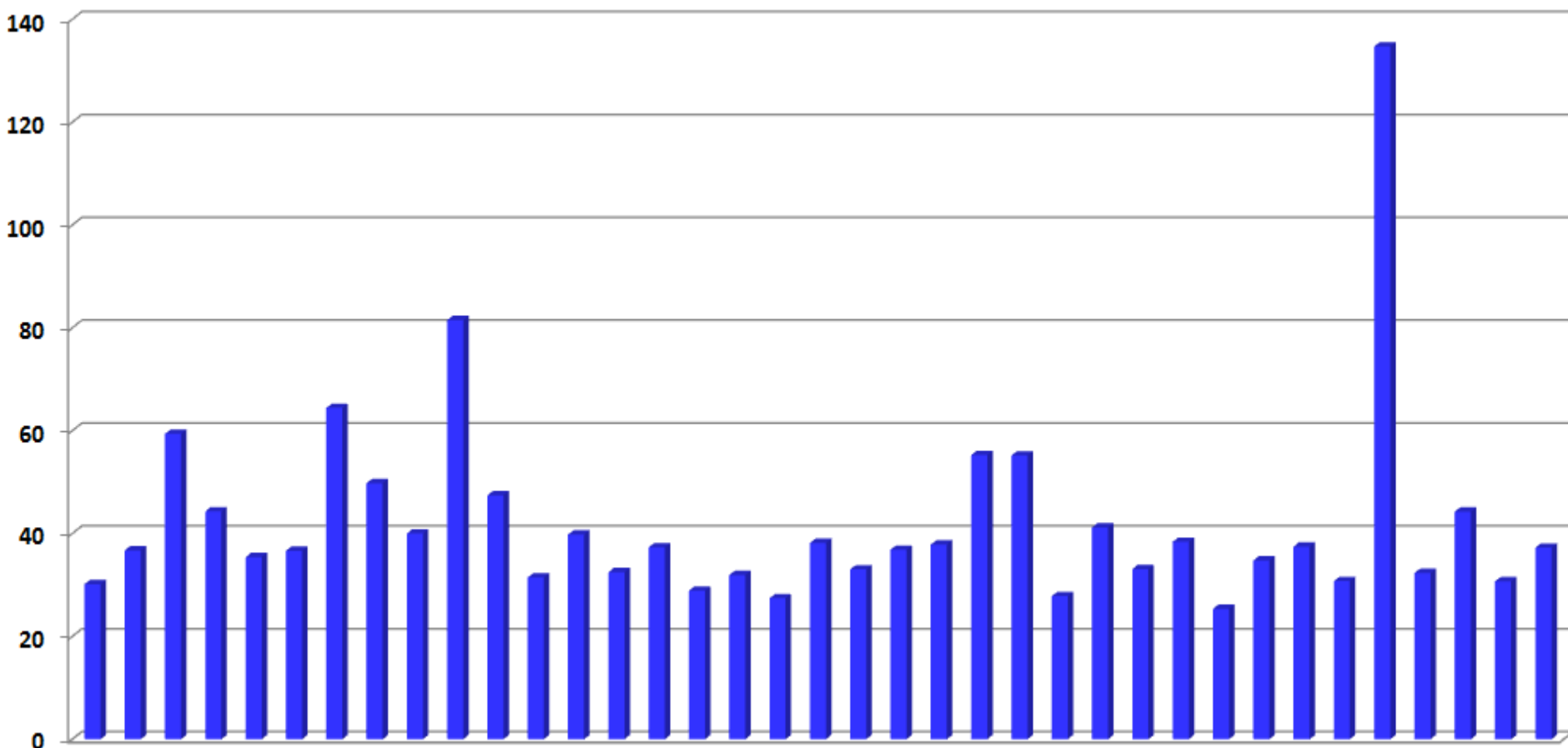
■ >0,3

min. 0,00

max. 3,66

WSKAŹNIK SPRAWNOŚCI (WYDAJNOŚCI) PRZECIĘTNY OKRES SPŁYWU NALEŻNOŚCI

Wielkość należności podzielona przez przeciętną sprzedaż dzienną



min. 25,34

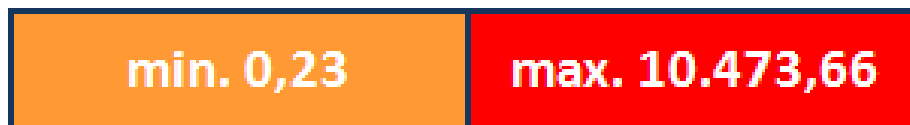
średnia 42,14

max. 134,71

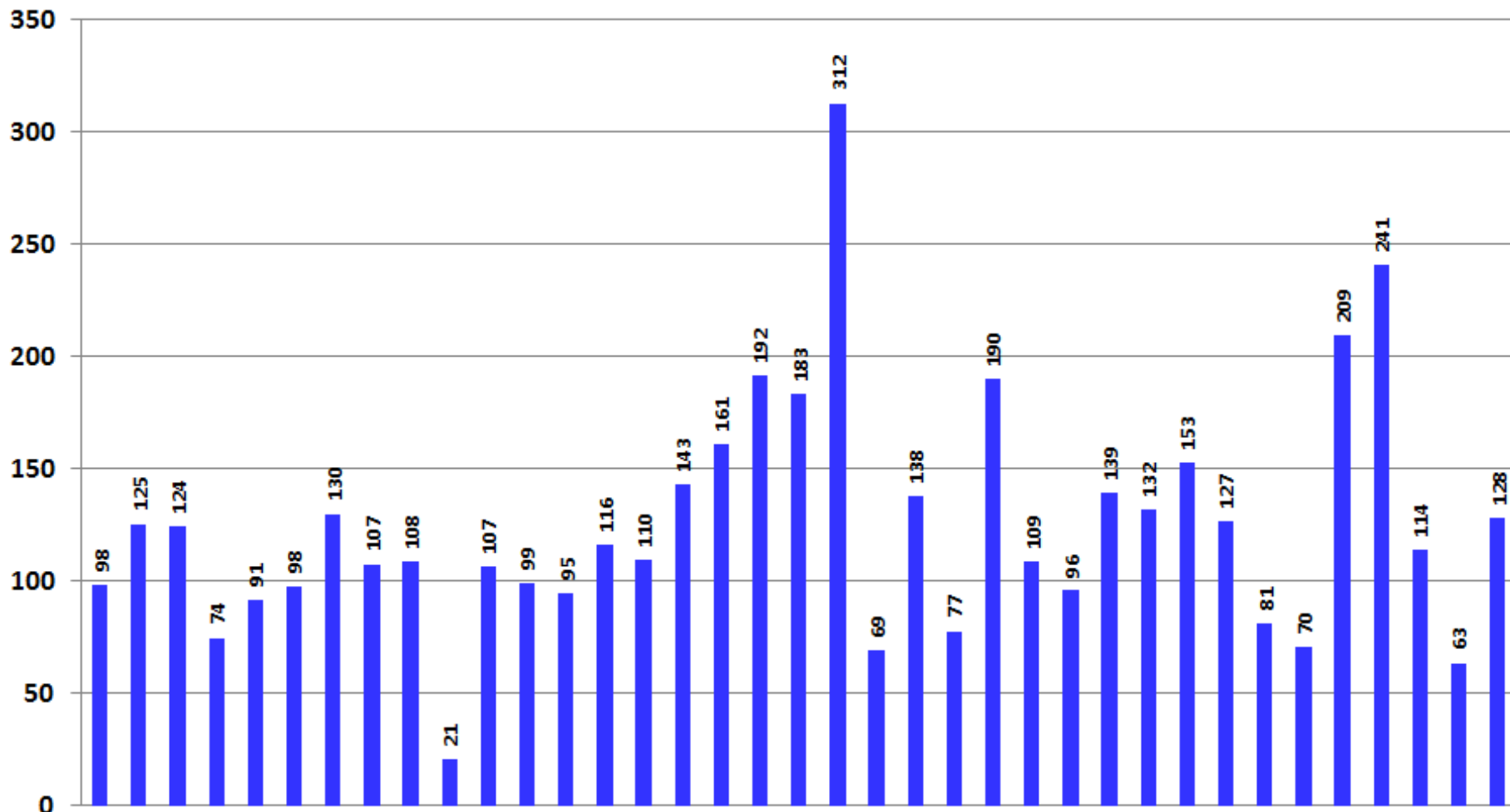
mediana 37,25%

WSKAŹNIK SPRAWNOŚCI (WYDAJNOŚCI) WSKAŹNIK ROTACJI ŚRODKÓW TRWAŁYCH

iloraz wielkości sprzedaży do środków trwałych netto (po amortyzacji)



WSKAŹNIK ZOBOWIĄZAŃ KRÓTKOTERMINOWYCH DO NALEŻNOŚCI KRÓTKOTERMINOWYCH



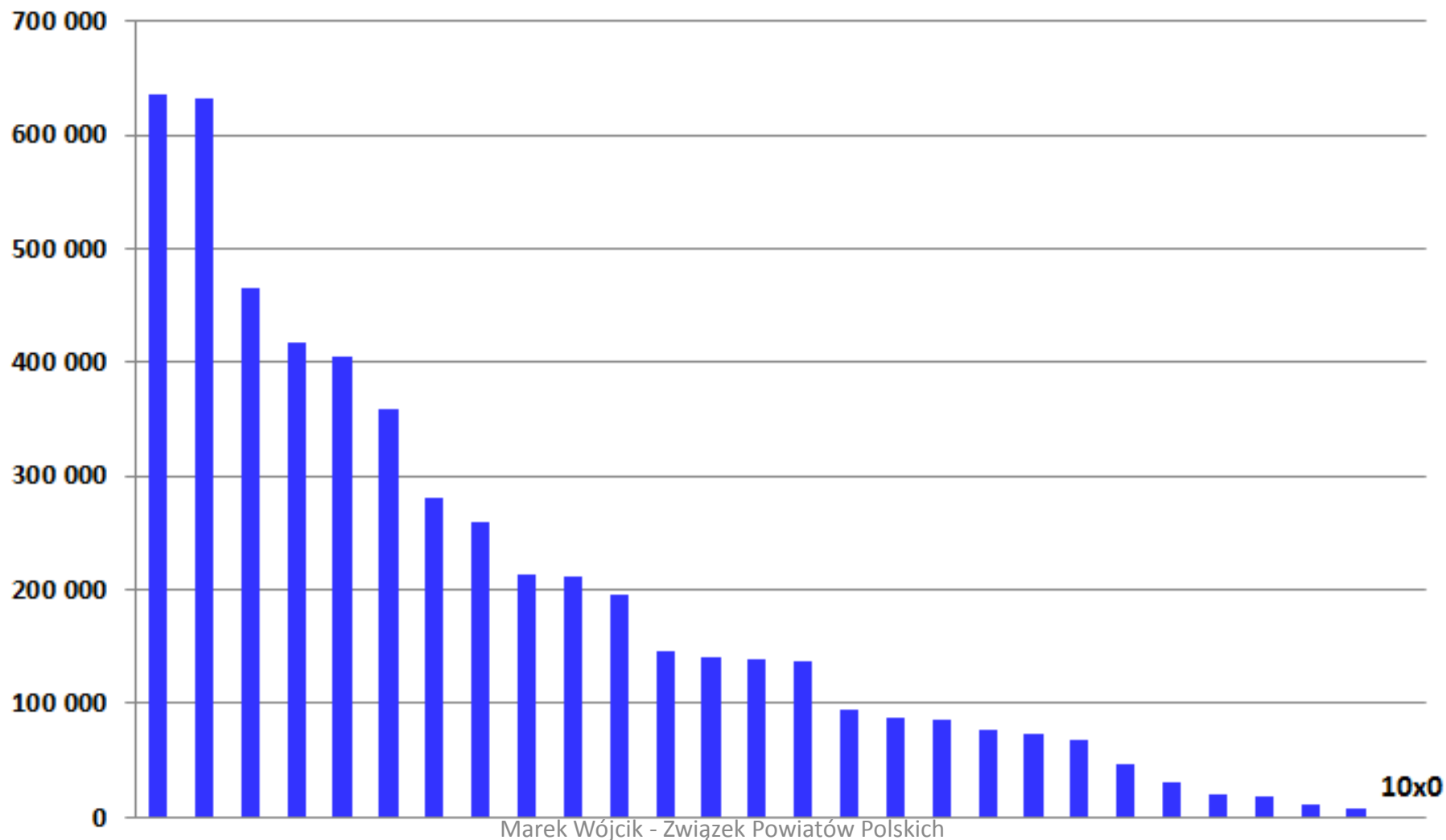
min. 20,51%

średnia 125,13%

max. 312,47%

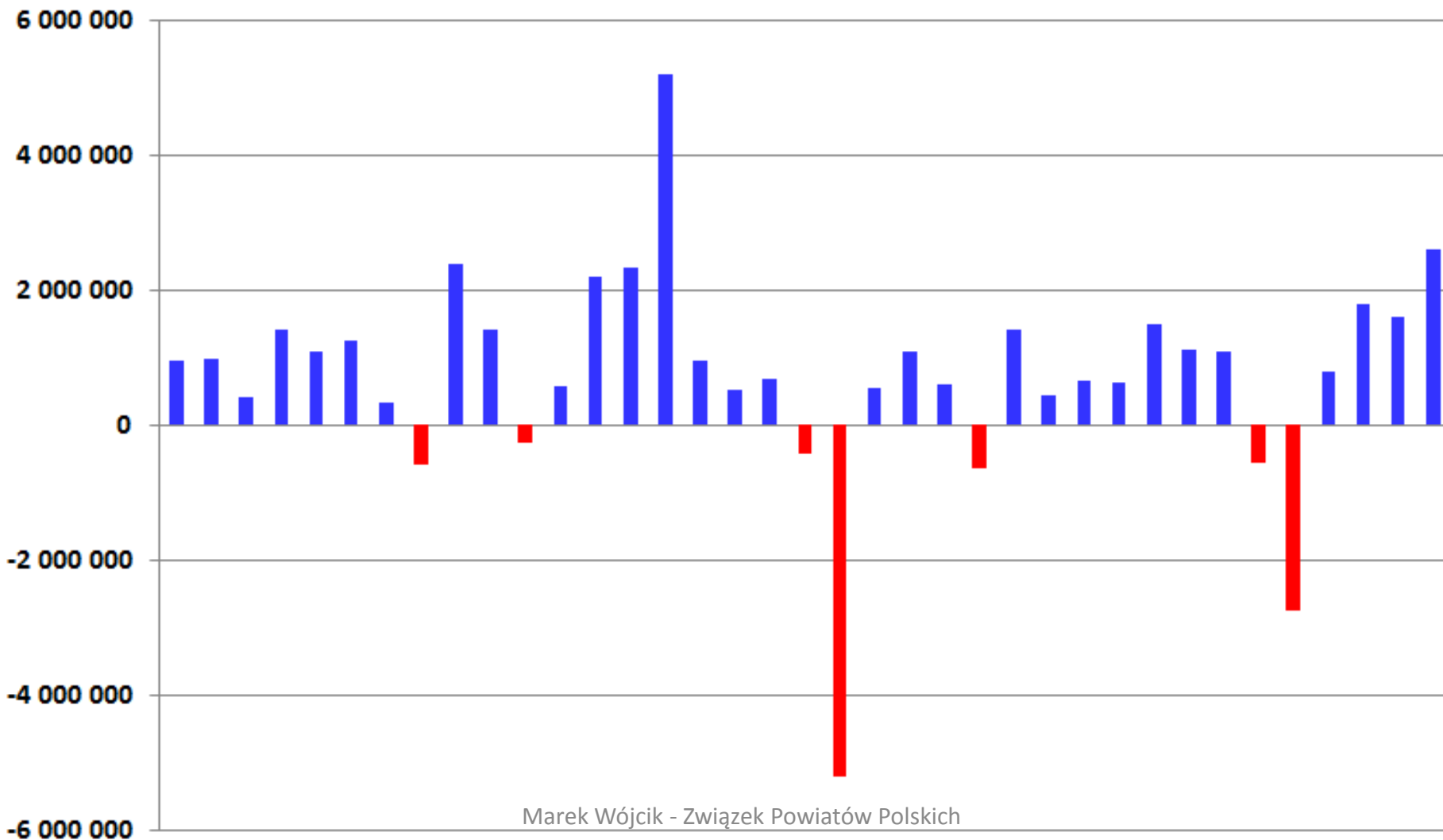
PODATEK

Średnia wartość podatku dochodowego (obliczona tylko w odniesieniu do spółek, które płacą podatek, z uwzględnieniem podatku odroczonego) wynosi **187.894,20 zł**



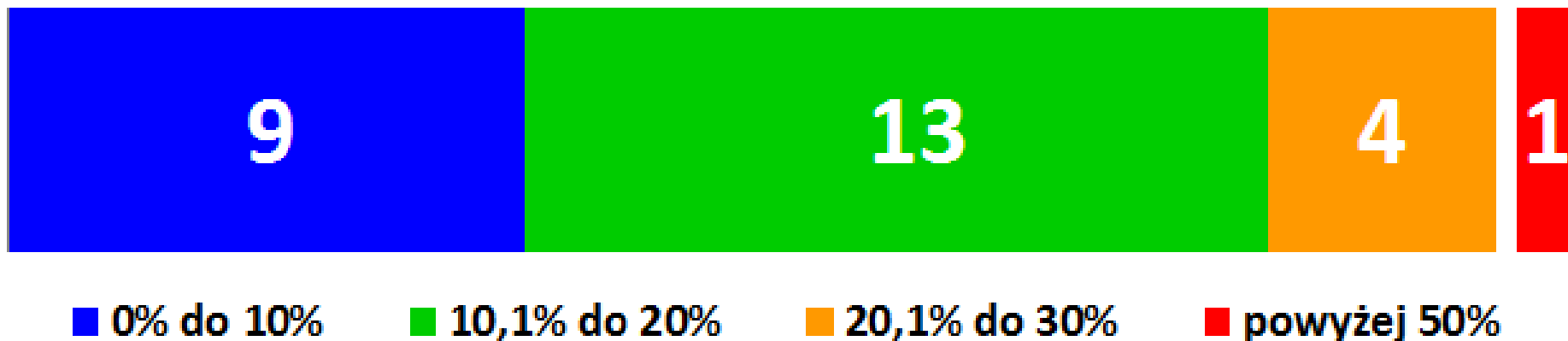
WSKAŹNIK „STRATY” W ROZUMIENIU USTAWY O DZIAŁALNOŚCI LECZNICZEJ

Wynik finansowy plus amortyzacja



WSKAŹNIK ZOBOWIĄZAŃ (ROZKŁAD PROCENTOWY) W ROZUMIENIU USTAWY O DZIAŁALNOŚCI LECZNICZEJ

Zobowiązania długoterminowe plus zobowiązania krótkoterminowe minus inwestycje
krótkoterminowe do przychodów ogółem



WNIOSKI I REKOMENDACJE

- Ogromne zróżnicowanie sytuacji ekonomicznej spółek;
- Przekształcenie w spółkę nie jest panaceum na wszystkie problemy finansowe;
- Powinien zostać wzmocniony nadzór właścicielski ze strony samorządów;
- O sukcesie biznesowym decyduje nie forma prawna, w której jednostka funkcjonuje, lecz jakość zarządzania;
- Nie ma większego zainteresowania inwestowaniem w spółki, w których większość udziałów należy do podmiotu publicznego;

WNIOSKI I REKOMENDACJE

- Głównie uwarunkowania zewnętrzne (brak stabilności finansowania) powodują zachowawczą gospodarkę finansową;
- Dobitnie podkreślają to wskaźniki dotyczące płynności finansowej, gdzie znacząca liczba spółek ma nadpłynność (im niższego stopnia płynności dotyczy wskaźnik, tym więcej spółek znajduje się w kategorii posiadających nadpłynność);
- Rozważyć należy kontraktowanie długoterminowe (np. 5-letnie) przy uwzględnieniu kryterium kompleksowości świadczonych usług zdrowotnych;