

Samorząd 2.0? Społeczne i polityczne aspekty nowych mediów

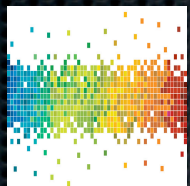
Szanse i wyzwania

dr Samuel Nowak, Uniwersytet Jagielloński

plan spotkania

Trzy części spotkania:

- podstawowe pojęcia i problemy
- wykorzystanie mediów przez wspólnoty lokalne
- ryzyko i zagrożenie wykorzystania mediów społecznościowych.



podstawowe pojęcia i problemy

FWD: sharing is caring

- „Przejście” na Web 2.0 nie polega na rewolucyjnym wprowadzaniu nowej technologii. Web 2.0 jest nazwaniem trendu, którego właśnie w tej chwili jesteśmy świadkami. Proces ten jest w rzeczywistości renesansem, powrotem do klasycznych źródeł pierwotnej WWW oraz oczywiście Internetu. Chodzi o rozpropagowanie idei współodpowiedzialności za zawartość, o dzielenie się wiedzą. Wraz z Web 2.0 skończyła się era „posiadaczy”, teraz każdy ma swoją własną cząsteczkę, poletko, na którym pracuje. Celem samym w sobie nie jest już bycie lepszym niż inni, celem jest bycie lepszymi razem. Awaria jednego komputera nie niszczy w żaden sposób zasobów Web 2.0 – bardzo szybko bowiem można je odtworzyć na podstawie materiałów składowanych na innych maszynach (Bigo 2012)

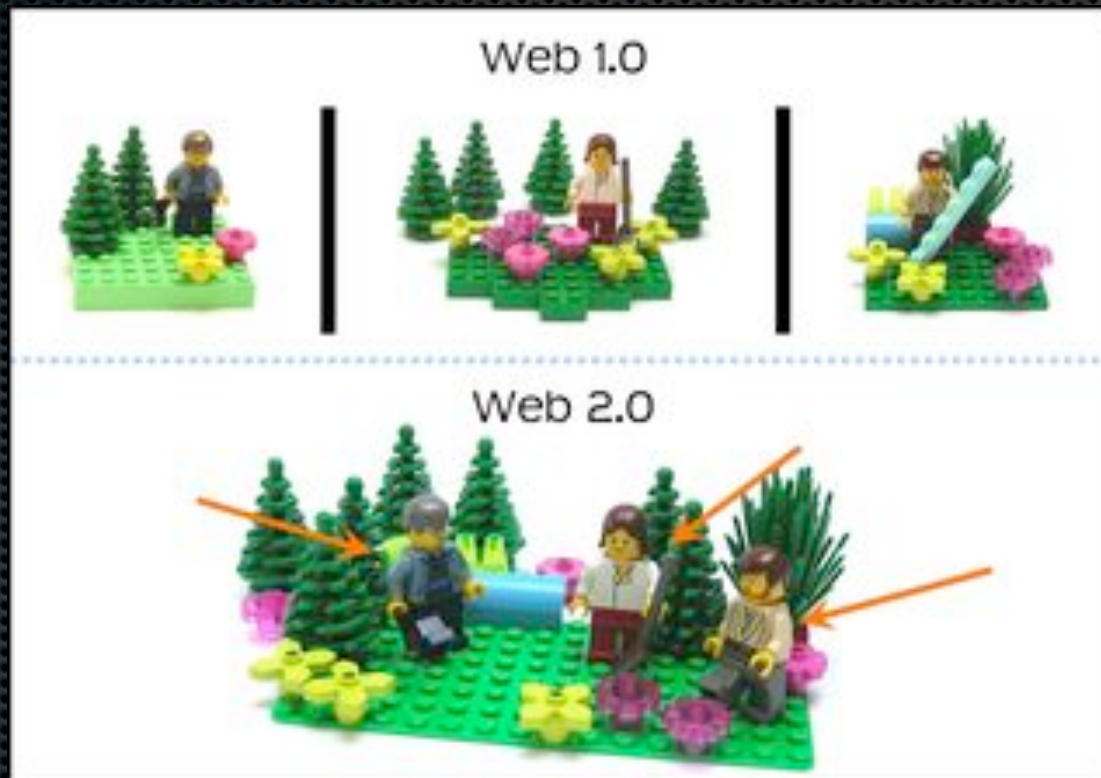
przeciw technooptymizmowi

„Zachodni artyści sądzą, że Internet to doskonałe narzędzie, które pozwoli obalić wszystkie hierarchie i dać sztukę ludziom. Natomiast mnie — obywatelowi postkomunistycznemu — Internet przypomina raczej komunalne mieszkanie z czasów stalinowskich — nie ma żadnej prywatności, wszyscy na siebie donoszą, a do wspólnej kuchni i ubikacji trzeba stać w kolejce”

— Lev Manovich, *O totalitarnej interktywności*

Od web 1.0 do web 2.0 ...

(Gauntlett 2011)



Od web 1.0 do web 2.0 ...

(Gauntlett 2011)

Odwołując się do fenomenu Web 2.0 Gauntlett analizuje fenomen kreatywności (twórczości).

Tworzenie zawsze jest łączeniem bo:

- łączymy rzeczy, idee aby stworzyć coś nowego
- akty twórcze mają wymiar społeczny, więc łączą nas z innymi ludźmi
- tworzenie rzeczy/idei oraz dzielenie się nimi oznacza włączanie się w fizyczne i społeczne otoczenie

Web 2.0 jako metafora

(Gauntlett 2011)

Web 2.0 jest nie tyle cechą Internetu (czy stadium rozwoju technologii) ale podejściem do sieci i związanymi z nim praktykami:

- ✦ wspólne działanie w jednej przestrzeni
- ✦ zaproszenie do gry, wspólne wykorzystanie zasobów
- ✦ praktyki związane z web 2.0 przekraczają podział online / offline -> zapomnijcie o Internautach!

nowe media są refleksyjne

- „ja” jako jedyny punkt odniesienia
- „ja” ma charakter refleksyjny
- „ja” jest post-tradycyjne
- „ja” samodzielnie ustanawia relacje wokół siebie
- procesy cyfryzacji materializują te wybory
- historia/e „ja” można zobaczyć
- historią mojego „self” można się współdzielić

nowe media są ekstensywne

Nowe media materializują niewidoczne dotąd stany, procesy i własności:

- widoczne stają się np. preferencje muzyczne (last.fm)
- wymagają one uwagi i śledzenia ich obiegu towarzyskiego
- stają się one ważnym punktem odniesienia dla innych użytkowników
- rozwijanie pasji i przejawy twórczości
- w efekcie -> materializacja preferencji politycznych, poglądów, opinii *etc.*

konsekwencje: nowe formy więzi społecznych

Digitalizacja wpływa na procesy grupotwórcze:

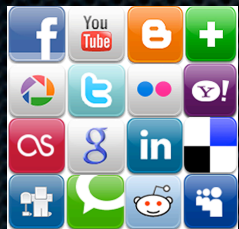
- ✦ więzi społeczne są zmediatyzowane
- ✦ poczucie wspólnoty ulegają digitalizacji
- ✦ szybko tworzą się rozmaite frakcje i grupy nacisku
- ✦ przejście od form narodowych do post-narodowych
- ✦ **rozkwit społeczności lokalnych**: sieci cyfrowe pokrywają się z sieciami społecznymi

konsekwencje digitalizacji dla systemów demokratycznych

(Van Dijck 2005)

Procesy cyfryzacji mogą:

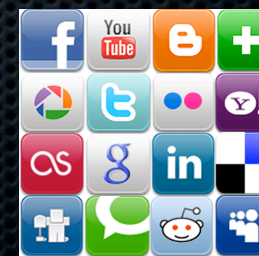
- **zwiększać** *pozyskiwanie i wymianę* informacji politycznych pomiędzy rządami, administracją publiczną, organizacjami politycznymi i wspólnotowymi oraz obywatelami;
- **sprzyjać** debacie i formowaniu się wspólnot;
- **wzmocniać** partycypację i podejmowanie decyzji politycznych przez obywateli



przykłady wykorzystania mediów
społecznościowych

najważniejsze media społecznościowe

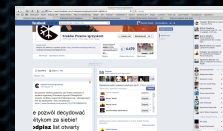
Media społecznościowe to nowe media, gdzie treści są generowane przez użytkowników, którzy tworzą wspólnoty *online*. Wybrane popularne *social media*:



praktyczne wykorzystanie mediów społecznościowych

Media społecznościowe funkcjonują dzięki cyrkulacji i wymianie informacji. Są strukturami horyzontalnymi. Sprawdzają się jako:

- ✦ narzędzie przykazywania informacji (komunikaty) oraz dostępu do informacji (bazy danych);
- ✦ narzędzie spłaszczania hierarchicznych struktur władzy;
- ✦ narzędzie służące budowaniu kapitału społecznego, poprzez szybkie tworzenie nowych połączeń;
- ✦ w mniejszym stopniu jako narzędzie do budowy wizerunku.



facebook

Wyszukaj osoby, miejsca i inne

Samuel Nowak Strona główna



Zarząd Infrastruktury Komunalnej i Transportu

Lubisz to! Wiadomość

★★★★★

3.819 osób lubi to · 299 osób o tym mówi · 7 were here

Organizacja

Numery kontaktowe: Michał Pyclik 12 616 75 10, Piotr Hamarnik 12 616 75 69

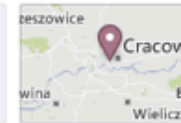
Informacje - Zaproponuj zmiany



Zdjęcia



Osoby, które to lu...



Mapa

Utwórz stronę

Najnowsze

Lata 10. XX w.

Utworzenie

Sponsorowane

Miss Etoile zalando.pl



Formy do pieczenia i gotowania na Zalando. PRZESYŁKA I ZWROT GRATIS! 99.394 osoby lubią to.

iPhone 5 32GB play.pl



iPhone 5 32GB już za 1 zł 415 osób lubi to.

Wyróżnione

Opublikuj

Napisz coś...

Zarząd Infrastruktury Komunalnej i Transportu dodał(a) 4

4 Znajomi

Lubi: Zarząd Infrastruktury Komunalnej i Transportu



praktyczne wykorzystanie mediów społecznościowych

Media społecznościowe funkcjonują dzięki cyrkulacji i wymianie informacji. Są strukturami horyzontalnymi. Sprawdzają się jako:

- ✦ narzędzie przykazywania informacji (komunikaty) oraz dostępu do informacji (bazy danych);
- ✦ narzędzie spłaszczania hierarchicznych struktur władzy;
- ✦ narzędzie służące budowaniu kapitału społecznego, poprzez szybkie tworzenie nowych połączeń;
- ✦ w mniejszym stopniu jako narzędzie do budowy wizerunku.



facebook

Wyszukaj osoby, miejsca i inne

Samuel Nowak

Strona główna



Kraków Przeciw Igrzyskom

4.479 osób lubi to · 2.532 osoby o tym mówią

✓ Lubisz to!

Wiadomość

Społeczność

Podpisz list otwarty w sprawie igrzysk: <http://krakowprzeciwigrzyskom.pl/>, krakowprzeciwigrzyskom@gmail.com

Informacje - Zaproponuj zmiany

Nie pozwól decydować politykom za siebie!
Podpisz list otwarty w sprawie igrzysk na stronie krakowprzeciwigrzyskom.pl

Zdjęcia

4.479

Osoby, które to lu...



Wydarzenia

Utwórz stronę

Najnowsze

2013

Wyróżnione

Opublikuj

Zdjęcie / film

Napisz coś...



Kraków Przeciw Igrzyskom

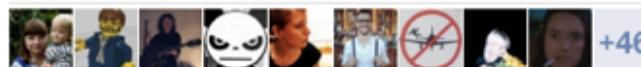
18 listopada

Zaczynamy zbierkę podpisów pod listem otwartym w sprawie organizacji Zimowych Igrzysk Olimpijskich. Liczymy na Wasze wsparcie! Podpisujcie się i udostępniajcie link do wydarzenia i listu na tablicach.
<https://www.facebook.com/events/181776768690033/>

e pozwól decydować
 politykom za siebie!
Podpisz list otwarty

55 Znajomi

Lubi: Kraków Przeciw Igrzyskom



Zaproponuj swoim znajomym polubienie tej str. Zobacz wszystkich

Wpisz imię i nazwisko znajomego...

Zaproś



Martin Woolf

Zaproś



Maciej Lercel

Zaproś



Karolina Boże Stankiewicz

Zaproś

Ostatnie posty innych użytkowników na stronie Kraków Przeciw Igrzyskom

Pokaż wszystkie



Kuba Łoginow

<http://www miesiecznikkrakow.pl/artykuly/artykul...>

praktyczne wykorzystanie mediów społecznościowych

Media społecznościowe funkcjonują dzięki cyrkulacji i wymianie informacji. Są strukturami horyzontalnymi. Sprawdzają się jako:

- ✦ narzędzie przykazywania informacji (komunikaty) oraz dostępu do informacji (bazy danych);
- ✦ narzędzie spłaszczania hierarchicznych struktur władzy;
- ✦ narzędzie służące budowaniu kapitału społecznego, poprzez szybkie tworzenie nowych połączeń;
- ✦ w mniejszym stopniu jako narzędzie do budowy wizerunku.



facebook

Wyszukaj osoby, miejsca i inne



Samuel Nowak

Strona główna

🔒 ⚙️

Samuel Nowak
Edytuj profil

ULUBIONE

- Aktualności
- Wiadomości 6
- Wydarzenia 12
- Zdjęcia
- Call for Papers - b... 1

STRONY

- Aktualności ze stron 20+
- Polub strony 20+
- Utwórz reklamę

GRUPY

- Rowerem legalni... 20+
- Ocieplić Wawel sty... 2
- Władcy torrentów. Wokó... 2
- Dwie Poważne Damy
- Krakowska Masa K... 2
- Spółdzielnia Gold... 1
- Czekam na przelew. 20+
- Dodaj grupę...

APLIKACJE

- Gry
- Powiedz Nie Trądzikowi
- Wakacyjna przygoda
- Aktywność w grach 20+

ZNAJOMI

- Bliscy znajomi 20+
- King's College London

TWÓRCA APLIKACJI

- Ktorem krakowski... 1
- Utwórz aplikację



Rowerem legalnie pod prąd

Członkowie

Wydarzenia

Zdjęcia

Pliki

✓ Powiadomienia

+ Utwórz grupę

⚙️ 🔍

Napisz post
 Dodaj zdjęcie/film
 Zadaj pytanie
 Dodaj plik

Napisz coś...

NAJNOWSZE POSTY



Andrzej Wiekiera

Drodzy rowerzyści !

Idę pod prąd w swym mieście!

Walczę o dofinansowanie na projekt pro Rowerowy Olkusz 67o

Proszę o głosy! Będę dozgonnie wdzięczny za każdy!

JAK POMÓC?

- https://apps.facebook.com/click_poem/?fanpage=445&lang=pl
- kliknąć OK (później można nie dawać zgody na udostępnianie danych -)
- polub Mieszkam Tu -> kliknij -OK- (3A. możesz klikać -anuluj-, gdy pytają drugi raz o wyrażenie zgody na przetwarzanie danych)
- > ZAGŁOSUJ na "67o Olkusz dla rowerów ..."
- upewnij się, że liczba głosów się zmieniła!

Chcę Rowerowy Olkusz'a !

więcej info:

<http://prezi.com/oj783-wcuzmj/postawmy-na-rower>
www.facebook.com/events/216219771882380 – proszę zapraszać do wydarzenia!P

:)))

eco21.PL

Oddaj głos na ten pomysł!

apps.facebook.com
67o Olkusz dla rowerów

Informacje

2.829 członków

Grupa otwarta

„Jazda rowerem pod prąd jest bezpieczna, skraca drogę i promuje ruch rowerowy. Chcemy tak jeździ... [Zobacz więcej](#)

2.829 członków (25 nowych) · Zaprosz do pomocy wiadomości e-mail

+ Dodaj osoby do grupy

Proponowane grupy

Zobacz wszystkie

mam pracę dla
freelancera/znajomy...Aga Kozak i 24 innych
znajomych dołączyli do grupy

Dołącz do grupy

Agencje reklamowe/PR
poszukująAgnieszka Morstin i 11 innych
znajomych dołączyli do grupy

Dołącz do grupy



Praca w kulturze i sztuce

Rafał Majka i 38 innych
znajomych dołączyli do grupy

Dołącz do grupy

Oceń filmy, które wid...

Zobacz wszystkie



Batman

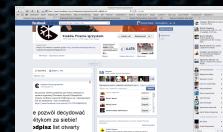
★★★★★

x

praktyczne wykorzystanie mediów społecznościowych

Media społecznościowe funkcjonują dzięki cyrkulacji i wymianie informacji. Są strukturami horyzontalnymi. Sprawdzają się jako:

- ✦ narzędzie przykazywania informacji (komunikaty) oraz dostępu do informacji (bazy danych);
- ✦ narzędzie spłaszczania hierarchicznych struktur władzy;
- ✦ narzędzie służące budowaniu kapitału społecznego, poprzez szybkie tworzenie nowych połączeń;
- ✦ w mniejszym stopniu jako narzędzie do budowy wizerunku.



facebook

Wyszukaj osoby, miejsca i inne

Samuel Nowak Strona główna



Miejskie Przedsiębiorstwo Komunikacyjne S.A. w Krakowie

17.076 osób lubi to · 356 osób o tym mówi

Lubisz to!

Transport
ul. Jana Brożka 3, Kraków, Poland 30-347
12 254 11 04



17.076

Wyłączenie nocne ruchu tramwajów KOMUNIKAT Dotyczy linii: 64 Wyłączeni



Informacje - Zaproponuj zmiany

Zdjęcia

Osoby, które to lu...

Notatki 1.131

Wydarzenia

Wyróżnione



Miejskie Przedsiębiorstwo Komunikacyjne S.A. w Krakowie udostępnił(a) zdjęcie użytkownika CracoviaVintage. 22 listopada

Piątka :)

III Topolowa Kraków 1933 rok

13 Znajomi

Lubi: Miejskie Przedsiębiorstwo Komunikacyjne S.A. w Krakowie



Zaproponuj swoim znajomym polubienie tej str. Zobacz wszystkich

Utwórz stronę

Najnowsze

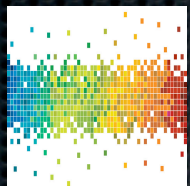
- Lata 10. XX w.
- Lata dwutysięczne
- 1992
- Lata 80. XX w.
- Lata 70. XX w.
- Lata 60. XX w.
- 1952
- Lata 40. XX w.
- 1927
- 1901
- Otwarto

Sponsorowane

Miss Etoile zalando.pl



Formy do pieczenia i gotowania na Zalando. PRZESYŁKA I ZWROT GRATIS! 99.394 osoby lubią to.



problemy i zagrożenia

nie istnieje recepta na sukces w mediach społecznościowych ale...

Warto pamiętać, że w sieci nic nie ginie, a popularność łatwo zmienia się gniew. Niefortunna wypowiedź, pomysł lub sytuacja może zaowocować m.in.:

- ✦ memem, trollowaniem, flamingiem.

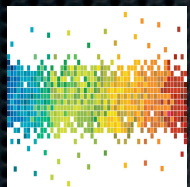
Warto pamiętać, aby nasza obecność online:

- ✦ nastawiona była na uczestnictwo (a nie kontrolę),
- ✦ powinna odrzucić myślenie hierarchiczne,
- ✦ cechowała się dystansem.

wnioski

Typowe dla mediów społecznościowych zjawiska nie są aberracją / dewiacją w demokracji, ale stanowią o jej rdzeniu:

- wydobywają różnice zdań, tam gdzie konsensus jest tylko pozorny;
- mobilizują nowych aktorów do wzięcia udziału w debatach i działaniach, które są inicjowane;
- są inkluzywne oraz integracyjne — tworzą oraz umacniają społeczności lokalne.



dziękuję za uwagę
samuel.nowak@uj.edu.pl